

■カバー付八木型アンテナ 【変角金具付】

■堅牢なFRPを防水カバーに採用、安定した通信を確保。
取付金具は錆に強いステンレス製。



Photo / YA2412AU

カバー付八木型アンテナ [変角金具付] YA SERIES



マスト取付部



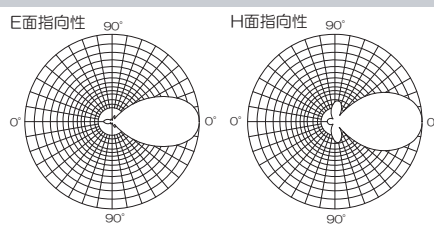
接栓部

N Connector Jack

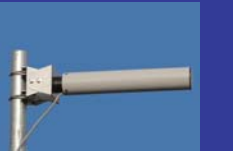
カバー付5素子八木型 アンテナ [変角金具付] Model / YA2410AU



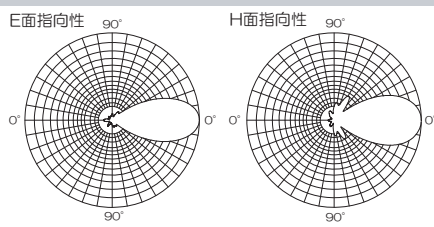
- 周波数範囲 : 2400 ~ 2500 MHz
- 利得 : 公称 10 dBi
- 半値幅 : E面 約49度 / H面 約57度
- 入力インピーダンス : 公称 50 Ω
- 定在波比 (VSWR) : 2.0 以下
- 最大入力電力 : 10 W
- 接栓 : N-J (同軸 5D-2V 約0.3m付)
- 重量 : 約1 k g (取付金具含む)
- 全長 : 約0.2m (アンテナ部)
- 耐風速 : 50 m/sec
- 適合マスト径 : φ32~φ60mm
- 空中線形式 : カバー付5素子八木型アンテナ変角金具付



カバー付8素子八木型 アンテナ [変角金具付] Model / YA2412AU



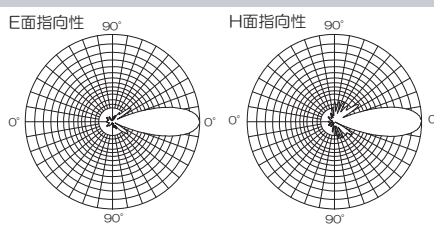
- 周波数範囲 : 2400 ~ 2500 MHz
- 利得 : 公称 12 dBi
- 半値幅 : E面 約42度 / H面 約47度
- 入力インピーダンス : 公称 50 Ω
- 定在波比 (VSWR) : 2.0 以下
- 最大入力電力 : 10 W
- 接栓 : N-J (同軸 5D-2V 約0.3m付)
- 重量 : 約1.2 k g (取付金具含む)
- 全長 : 約0.4m (アンテナ部)
- 耐風速 : 50 m/sec
- 適合マスト径 : φ32~φ60mm
- 空中線形式 : カバー付8素子八木型アンテナ変角金具付



カバー付13素子八木型 アンテナ [変角金具付] Model / YA2415AU



- 周波数範囲 : 2400 ~ 2500 MHz
- 利得 : 公称 15 dBi
- 半値幅 : E面 約29度 / H面 約30度
- 入力インピーダンス : 公称 50 Ω
- 定在波比 (VSWR) : 2.0 以下
- 最大入力電力 : 10 W
- 接栓 : N-J (同軸 5D-2V 約0.3m付)
- 重量 : 約1.2 k g (取付金具含む)
- 全長 : 約0.6m (アンテナ部)
- 耐風速 : 50 m/sec
- 適合マスト径 : φ32~φ60mm
- 空中線形式 : カバー付13素子八木型アンテナ変角金具付



カバー付27素子八木型アンテナ Model / YA2419AU [変角金具付]



- 周波数範囲 : 2400 ~ 2500 MHz
- 利得 : 公称 19 dBi
- 半値幅 : E面 約22度 / H面 約24度
- 入力インピーダンス : 公称 50 Ω
- 定在波比 (VSWR) : 2.0 以下
- 最大入力電力 : 10 W
- 接栓 : N-J (同軸 5D-2V 約0.5m付)
- 重量 : 約2.3 k g (取付金具含む)
- 全長 : 約1.3m (アンテナ部)
- 耐風速 : 50 m/sec
- 適合マスト径 : φ50~φ70mm
- 空中線形式 : カバー付27素子八木型アンテナ変角金具付

